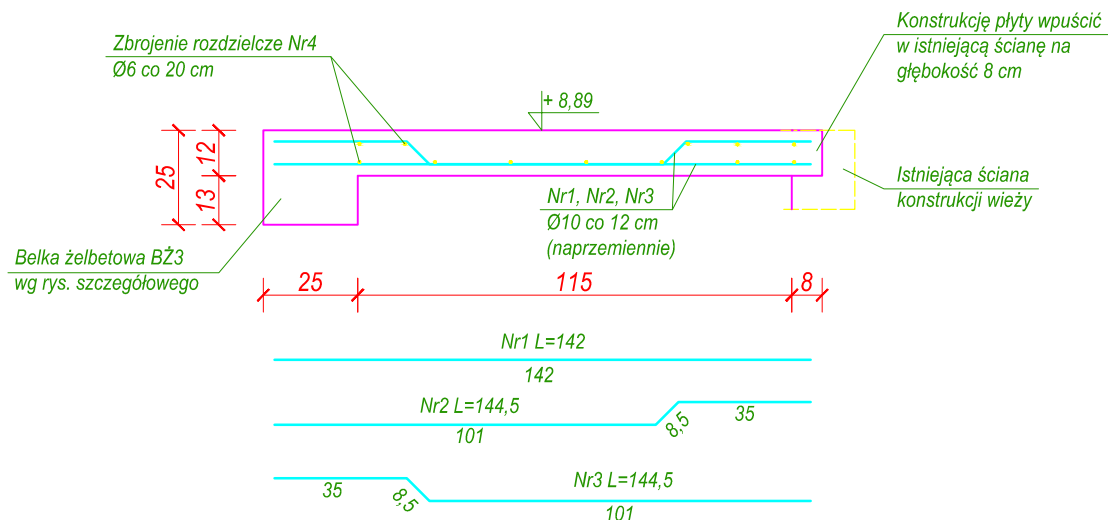


PLYTA ŻELBETOWA PŻ4

skala 1:20



Wykaz zbrojenia - płyta PŻ4

Nr	Średnica [mm]	Długość [cm]	Liczba [szt.]	Długość ogólna [m]	
				St0S-b	34GS
				Ø6	Ø10
1	10	142	11		15,62
2	10	144,5	11		15,90
3	10	144,5	11		15,90
4	6	280	12	33,60	
Długość ogólna wg średnic [m]				33,60	47,42
Masa 1mb pręta [kg/mb]				0,222	0,617
Masa prętów wg średnic [kg]				7,5	29,3
Masa prętów wg gatunków stali [kg]				7,5	29,3
Masa całkowita [kg]				36,8	

MATERIAŁY

- BETON C25/30 (B30),
 - OTULINA zbrojenia 3 cm,
 - STAL ZBROJENIOWA:
- AIII 34GS (zbrojenie główne)
- A0 St0S (zbrojenie rozdzielcze, montażowe i strzemiona)

UWAGI

- rysunek należy rozpatrywać z pozostałymi rysunkami projektowymi oraz z opisem technicznym,
- ewentualne wątpliwości zgłaszać projektantowi,
- przed rozpoczęciem prac wykonawczych podane w projekcie wymiary należy zweryfikować na obiekcie



FIRMA KONSULTINGOWA I PROJEKTOWO-BADAWCZO-BUDOWLANA sp. z o.o.
ul. Wybickiego 10/5 51-144 Wrocław PRACOWNIA: ul. Prusa 95/4E 50-316 Wrocław
tel/fax 71 729 41 54, kom. 601 643 615, e-mail: mbm.firma@wp.pl, Nr KRS 0000240997

Zadanie inwestycyjne **Rewitalizacja wieży "Anna" w Parku Zdrojowym**
im. Henryka Wieniawskiego w Szczawnie-Zdroju

Adres inwestycji **Szczawno-zdrój, dz. nr 678/2, obręb nr 1**

Inwestor **Uzdrowskowska Gmina Miejska Szczawno-Zdrój**
ul. T. Kościuszki 17, 58-310 Szczawno-Zdrój

Stadium **PROJEKT WYKONAWCZY** Branża **KONSTRUKCJA**

Nazwa rys. **PŻ4 - KONSTRUKCJA PŁYTY STROPOWEJ**

Autorzy opracowania
inż. Marian Persona

Nr uprawnień
103/69/PRN

Podpis

mgr inż. Jacek Baliński

Data **wrzesień 2016 r.**

Umowa nr

Skala **1:20**

Nr rys. **KW-11**